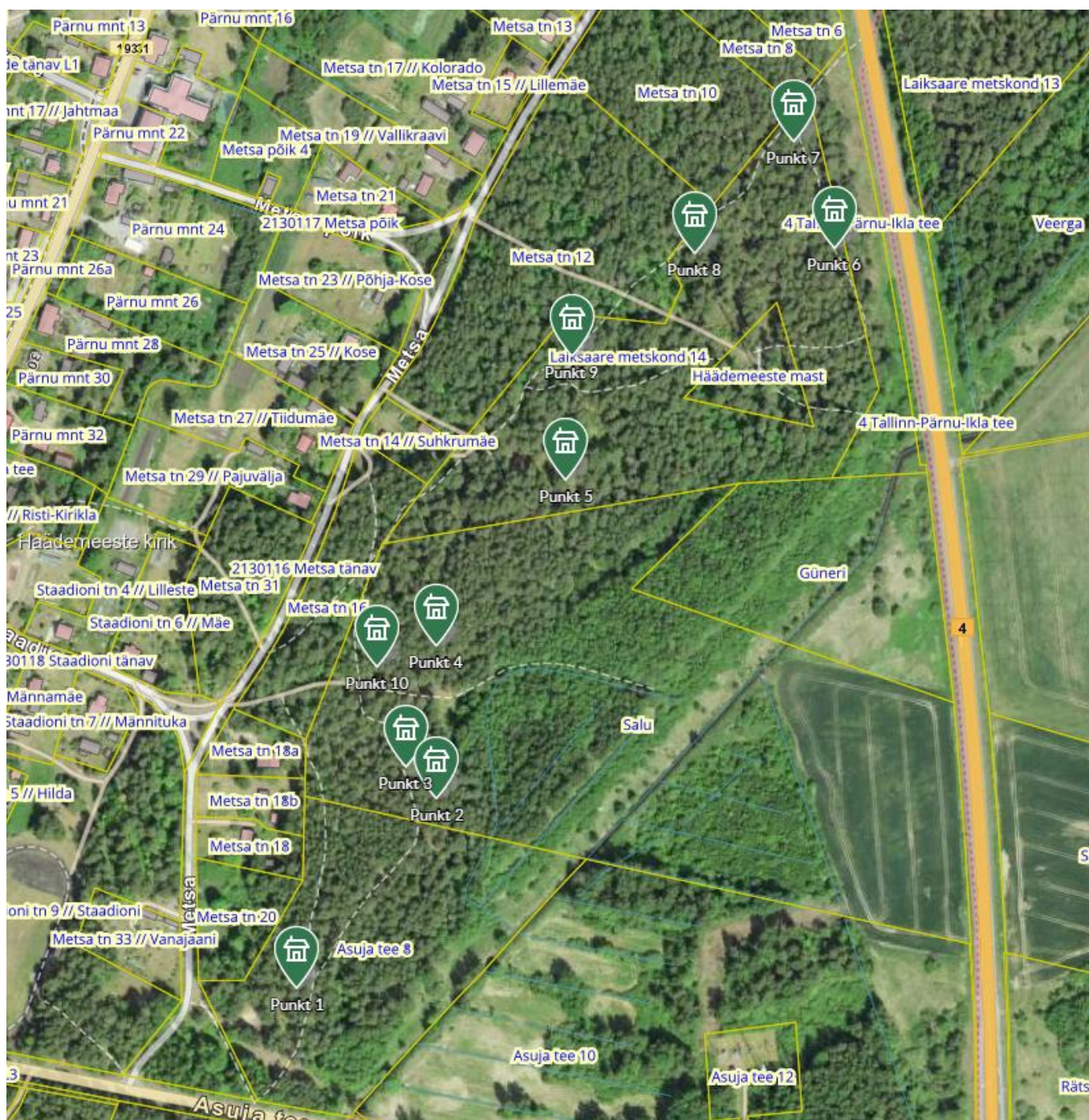


Häädemeeste terviserajale paigaldatavate statsionaarsete sportimisvahendite loetelu ja fotod:



Punktide koordinaadid leiab lingilt:

<https://xgis.maaamet.ee/xgis2/page/link/vpv3hrT>

Terviseraja 2km lõigule paigaldatakse järgmised vahendid:

Punktid 1, 4, 7 ja 9- pink ([joonis 15](#) )

Punkt 2- sportimisvahend „jõutõstmise“ ([joonis 13](#) ja [14](#))

Punkt 3- sportimisvahend „harjutused sabale“ ([joonis 1](#) ja [2](#))

Punkt 5- sportimisvahend „jänesehüpped“ ([joonis 6](#) ja [7](#))

Punkt 6- rööbaspuud ([joonis 10](#), [11](#) ja [12](#))

Punkt 8- sportimisvahend „ussil kõnd“ ([joonis 3,4](#) ja [5](#))

Punkt 9- lõuatõmbamine ([joonis 8](#) ja [9](#))



Joonis 1



Joonis 2



Joonis 3



Joonis 4



Joonis 5



Joonis 6



Joonis 7



Joonis 8



Joonis 9



Joonis 10



Joonis 11



Joonis 12



Joonis 13



Joonis 14



Joonis 15